



АДМИНИСТРАЦИЯ ГОРОДА ПЕРМИ  
ДЕПАРТАМЕНТ ЗЕМЕЛЬНЫХ ОТНОШЕНИЙ

РЕШЕНИЕ

о размещении объектов № 1891 от 07.10.2019

г. Пермь, ул. Сибирская, 15

Департамент земельных отношений Администрации города Перми в соответствии с пунктом 3 ст. 39.36 Земельного кодекса Российской Федерации, Положением о порядке и условиях размещения объектов на землях или земельных участках, находящихся в государственной или муниципальной собственности, на территории Пермского края без предоставления земельных участков и установления сервитутов, утвержденным Постановлением Правительства Пермского края от 22.07.2015 № 478-п

**разрешает** ООО «ЭРГОТЕК» (ИНН 5906033043, ОГРН 1025901372530, место нахождения: 614065, Пермский край, г. Пермь, ул. Промышленная, д. 143Б)

**размещение объекта** КТП-6-0,4 кВ, ВЛ 6 кВ и ВЛ 0,4 кВ для электроснабжения здания по адресу: Пермский край, г. Пермь, Индустриальный район, ул. Промышленная, 143 б (кадастровый номер земельного участка 59:01:4716062:273).

**способ размещения:** надземный

**на землях:** государственная собственность на которые не разграничена

**на срок** бессрочно

**местоположение:** г. Пермь, Индустриальный район, ул. Промышленная, 121, кадастровый номер земельного участка 59:01:4716061:3.

Территория, согласно схеме, расположена в зоне с особыми условиями использования территории: приаэродромная территория аэродрома аэропорта Большое Савино.

ООО «ЭРГОТЕК»:

1. соблюдать правила охранных зон воздушного пространства, установленные Постановлением Правительства Российской Федерации от 11.03.2010 № 138 «Об утверждении Федеральных правил использования воздушного пространства Российской Федерации».

2. в соответствии с пунктом 7(2) Положения о порядке и условиях размещения объектов на землях или земельных участках, находящихся в государственной или муниципальной собственности, на территории Пермского края без предоставления земельных участков и установления сервитутов, утвержденного Постановлением Правительства Пермского края от 22.07.2015 № 478-п, представить в департамент земельных отношений администрации города Перми в течении 1 месяца с момента размещения объектов материалы

контрольной геодезической съемки размещенных объектов на бумажном и электронном носителях на безвозмездной основе.

В соответствии со статьей 20<sup>1</sup> Закона Пермского края от 14.09.2011 № 805 - ПК «О градостроительной деятельности в Пермском крае» ООО «ЭРГОТЕК»:

1. Не позднее чем за 10 рабочих дней до начала строительства и реконструкции безвозмездно передать в департамент градостроительства и архитектуры администрации города Перми один экземпляр копий разделов проектной документации, предусмотренных пунктом 1 части 12 статьи 48 Градостроительного кодекса Российской Федерации;

2. В течение 10 рабочих дней после окончания работ по строительству, реконструкции безвозмездно передать в департамент градостроительства и архитектуры администрации города Перми схему, отображающую расположение объекта и сетей инженерно-технического обеспечения, подписанную ООО «ЭРГОТЕК», с приложением текстового и графического описания местоположения границ охранной и санитарно-защитной зоны, перечень координат характерных точек границ такой зоны.

#### Приложение:

Схема предполагаемых к использованию земель или части земельного участка (на 1 л. в 1 экз.).

Начальник отдела  
предоставления земельных участков  
по работе с юридическими лицами



Н.М. Санникова

## Схема предполагаемых к использованию земель или части земельного участка

**Объект:** КТП-6-0,4 кВ, ВЛ 6 кВ и ВЛ 0,4кВ для электроснабжения здания по адресу: Пермский край, г. Пермь, Индустриальный район, ул. Промышленная, 1436 (кад. номер зем. участка 59:01:4716062:273)

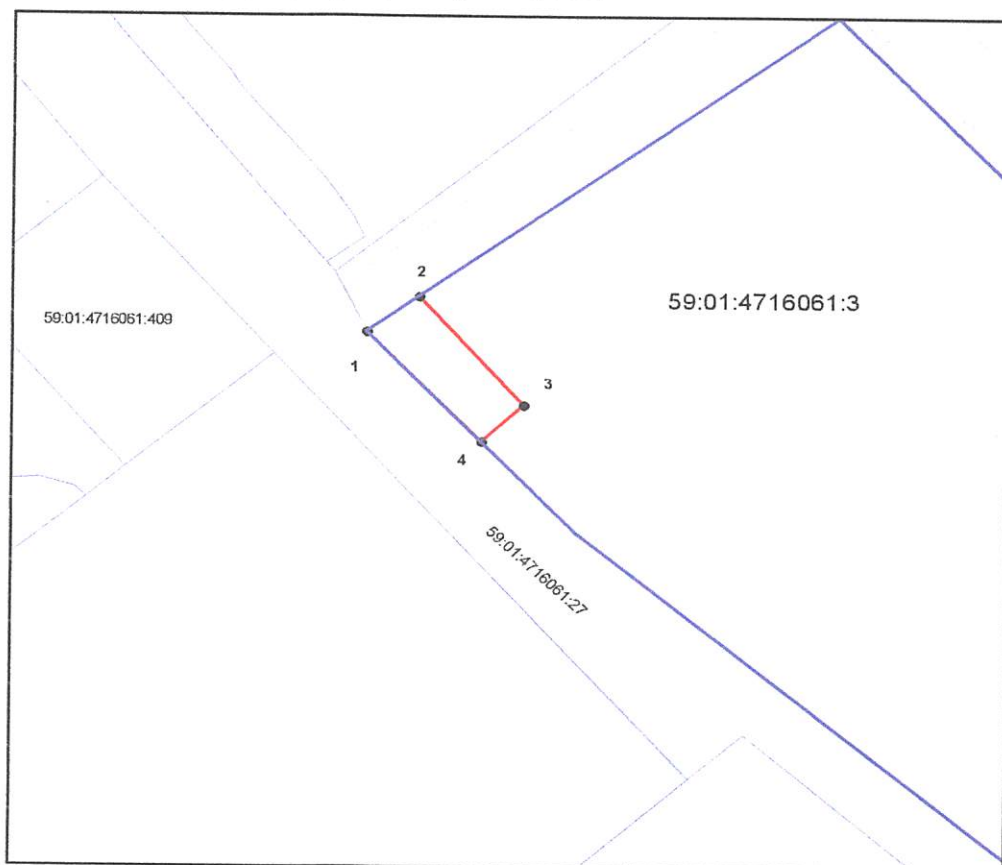
**Местоположение:** КН 59:01:4716061:3-Пермский край, г. Пермь, Индустриальный район, ул. Промышленная, 121, (участок №2)

**Площадь земель или части земельного участка, кв.м:** 40

**Категория земель:** Земли населённых пунктов

**Вид разрешенного использования:** КН 59:01:4716061:3-Под существующую производственную базу

Каталог координат, м		
Точки грани	X	Y
1	507432,88	2226733,90
2	507435,35	2226737,23
3	507427,75	2226743,87
4	507425,18	2226741,21



Масштаб 1:500

### Условные обозначения:

- -вновь образованная часть границы земельного участка
- -существующая часть границы, имеющиеся в ГКН сведения о которой достаточны для определения ее местоположения
- -граница кадастрового квартала
- -зона с особыми условиями использования территорий
- -территориальная зона
- -обозначение сооружений по сведениям ГКН
- 59:01:3812269 -номер кадастрового квартала
- 59:01:3812269:8 -номер учтенного земельного участка

Описание границ смежных землепользователей:  
от точки 1 до точки 2 земли Муниципальное образование  
от точки 2 до точки 4 участок КН 59:01:4716061:3  
от точки 4 до точки 1 участок КН 59:01:4716061:27

Заявитель: Генеральный директор



/Д.М. Прибылев/